

TIROIDES

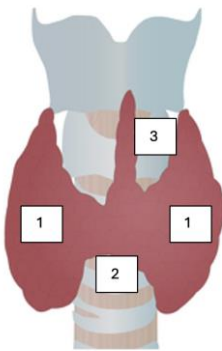
Generalidades

La glándula tiroides es una glándula bilobulada ubicada en la región anterior del cuello.

Está conformada por dos lóbulos laterales (1) conectados por un istmo (2) y una banda delgada de tije tiroideo.

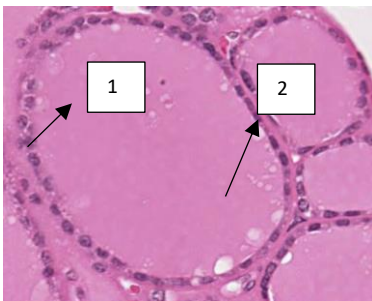
En algunas personas, existe un lóbulo piramidal (3), el cual se extiende hacia arriba del istmo.

La capa de tejido conjuntivo que rodea a los lóbulos emite trabéculas hacia el parénquima para delimitarlos y formar las unidades funcionales, folículos tiroideos.



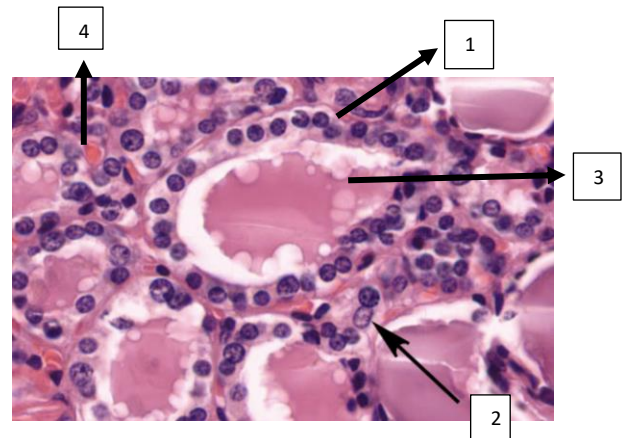
Histología

La glándula tiroides está formada por epitelio cúbico simple (1) o cilíndrico bajo dependiendo su actividad. Dentro de los folículos hay una masa gelatinosa denominada coloide (2) en donde albergan las hormonas tiroideas.



El parénquima de la glándula tiroides se compone por 2 tipos de células:

- Células foliculares o principales: producen hormonas tiroideas T3 y T4 y conforman el epitelio cúbico simple
- Células parafoliculares o células C: secretan calcitonina (regula el metabolismo del calcio), se ubican en la periferia del epitelio folicular, se diferencian de las células foliculares por su ubicación, son solitarias y porque se tiñen de manera tenue



Células foliculares (1), células parafoliculares (2), coloide (3), capilar (4)

Alrededor de los folículos tiroideos también pueden encontrar una extensa red de capilares fenestrados que derivan de las arterias tiroideas inferior y superior.

Bibliografía:

Pawlina, W., & Ross, M. H. (2024). Ross. Histología: Texto Y Atlas (9a ed.). Wolters Kluwer Health.